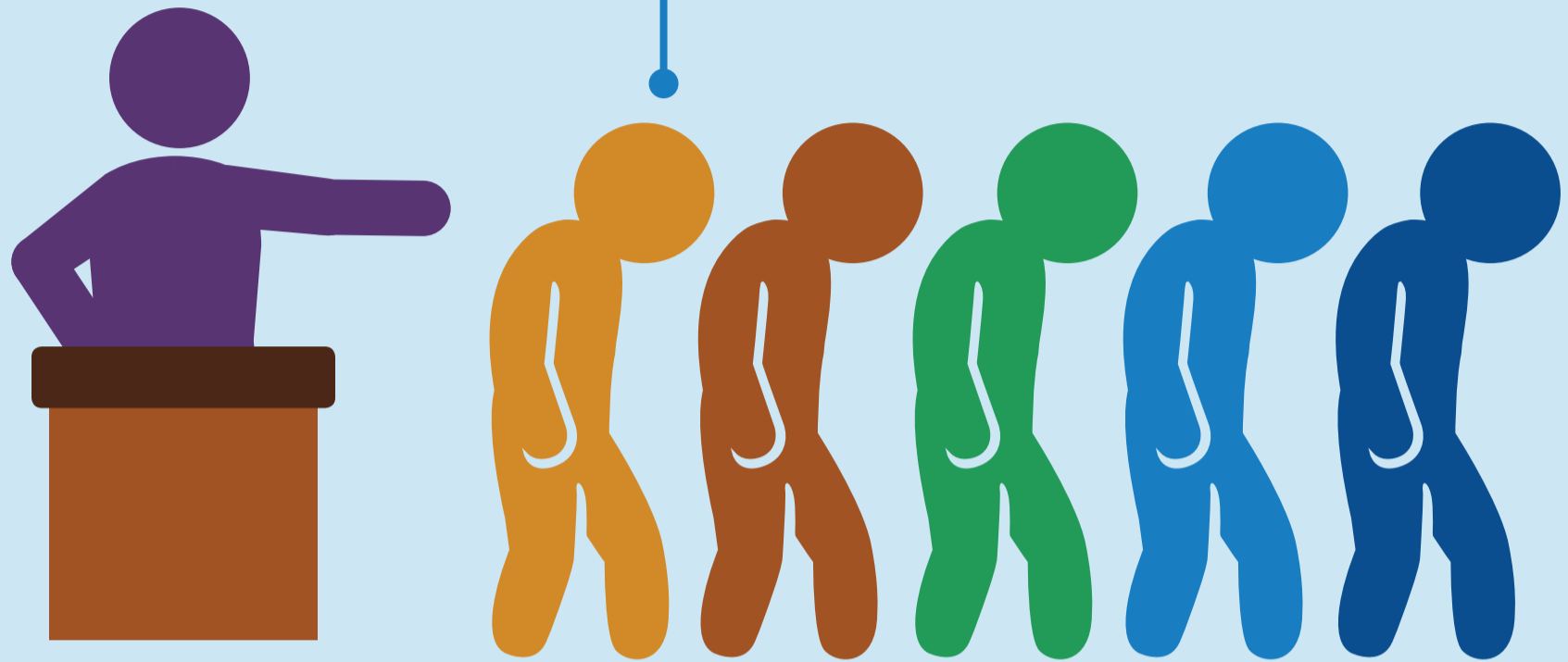


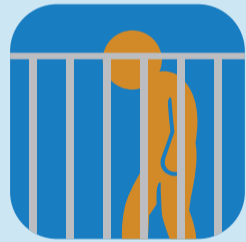
自分の意思に反して働いていますか？



強制労働・人身売買とは



パスポートや労働許可証などの大切な私物を取り上げられる



退職させないよう脅したり虐待する、または約束した仕事をさせない



仕事を得るために金銭を支払わせる、または借金のかたに働かされるもしくは給与から不当な天引きをされる



労働者が法定最低就労年齢を下回っている

声を上げましょう。

このような状況を体験したり目にしたら報告してください

1

同僚、上司、担当者に話す

2

時間・場所を問わずウォルマートに連絡する

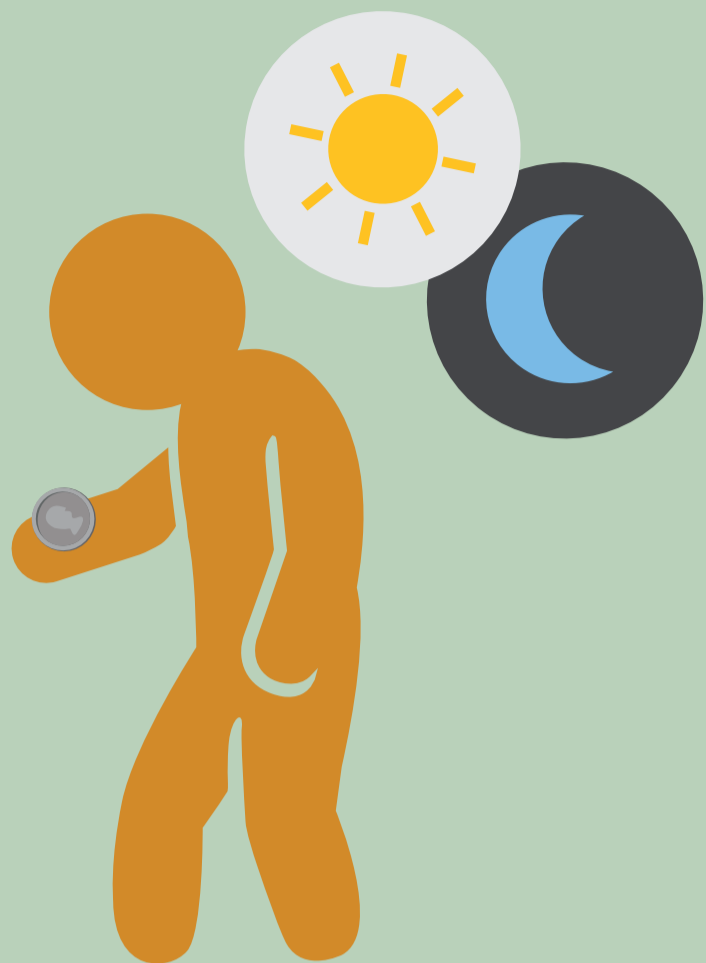
電子メール: ethics@wal-mart.com

Web サイト: walmartethics.com

電話: 米国・カナダから 800-WM-ETHIC (963-8442)

3

適切な政府当局に連絡する



勤務時間が法定労働時間を
超えている、または支払われ
る金額が法定最低金額を
下回っていますか？

不法な支払い・過重労働とは



雇用条件や給与支払い
条件を理解しないまま働く



休暇を取れない、または
法定労働時間を超えて働く



法定の最低賃金や手当、
時間外割増賃金額を
下回る金額で支給される



定期的に給与が支払
われない

声を上げましょう。

このような状況を体験した
り目にしたら報告してくだ
さい

1

同僚、上司、担当者に話す

2

時間・場所を問わずウォルマートに連絡する

電子メール: ethics@wal-mart.com

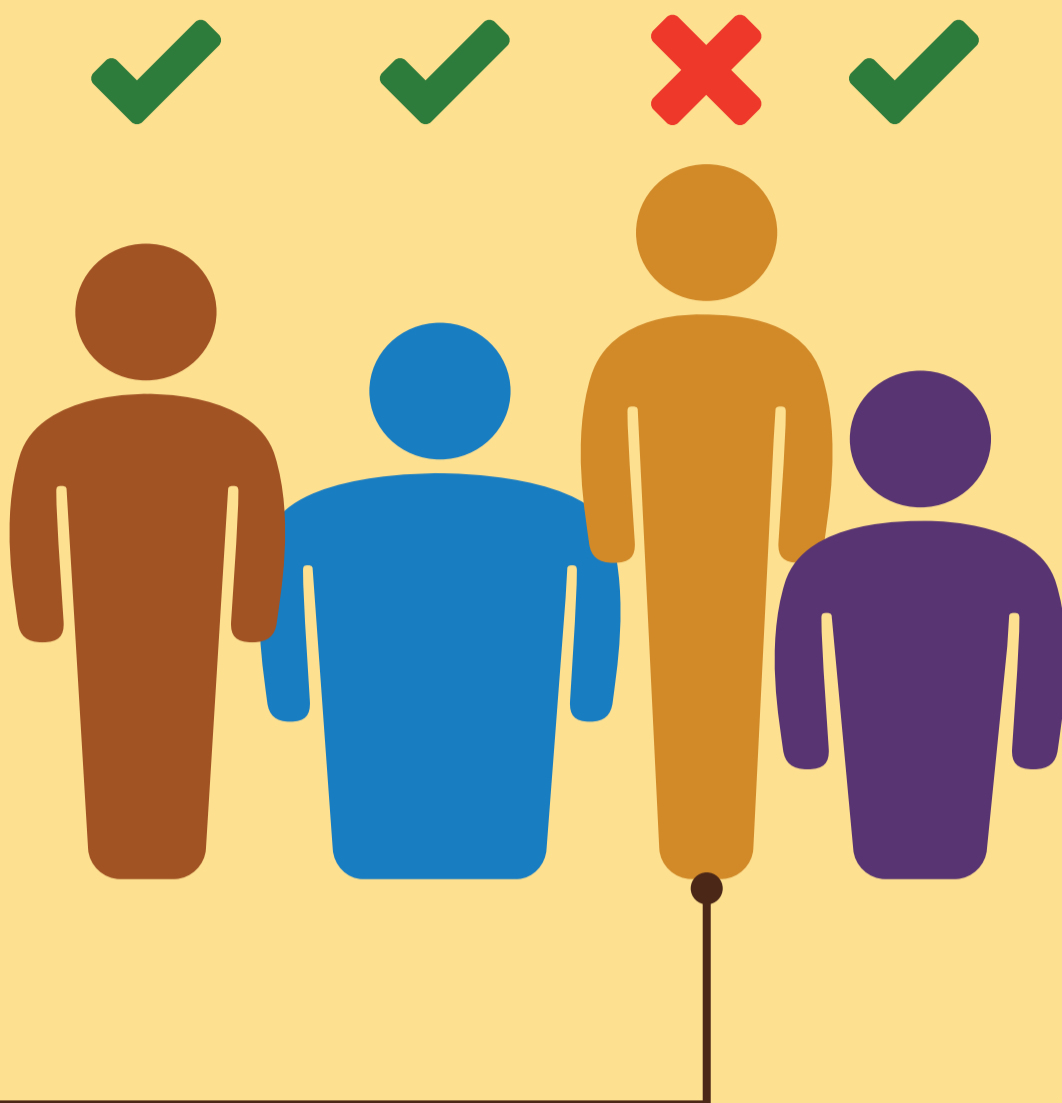
Web サイト: walmartethics.com

電話: 米国・カナダから 800-WM-ETHIC (963-8442)

3

適切な政府当局に連絡する

威圧されたり 差別されていますか？



不当な労働慣行とは



雇用主が職務とは
無関係な理由によって
採用の判断を行っている



自分の意志に基づいて他
の人たちと交流したり、
しないなどの権利が
制限されている



雇用主が嫌がらせ、虐待、
体罰を行っている

声を上げましょう。

このような状況を体験した
り目にしたら報告してくだ
さい



1 同僚、上司、担当者に話す

時間・場所を問わずウォルマートに連絡する

電子メール: ethics@wal-mart.com

Web サイト: walmartethics.com

電話: 米国・カナダから 800-WM-ETHIC (963-8442)

3 適切な政府当局に連絡する

仕事中に危険を感じますか？



危険な職場とは



個人用保護具が提供
されていない



出入口や避難路が明示
されていない、または
使用できない



建物や設備、備品が
維持管理されていない



適切な訓練を受けず
に機械の操作や材料
の取扱を求められる

声を上げましょう。

このような状況を体験したり
目にしたら報告してくだ
さい

1

同僚、上司、担当者に話す

2

時間・場所を問わずウォルマートに連絡する

電子メール: ethics@wal-mart.com

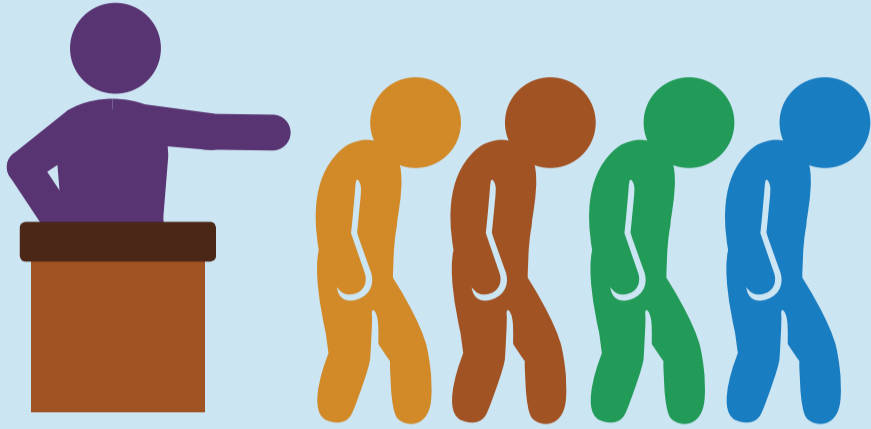
Web サイト: walmartethics.com

電話: 米国・カナダから 800-WM-ETHIC (963-8442)

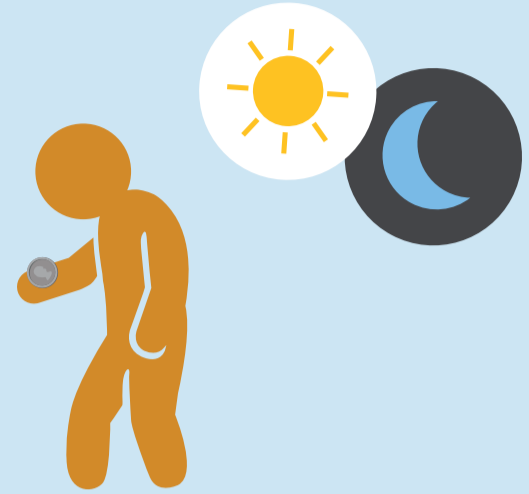
3

適切な政府当局に連絡する

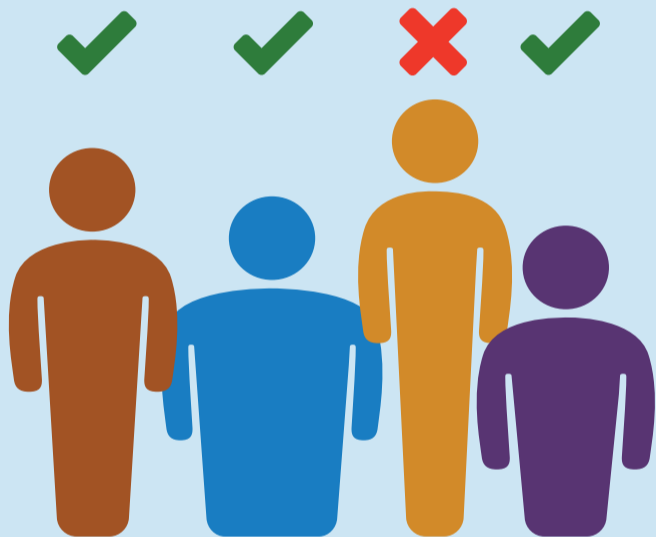
職場で下記のような体験をしたことがありますか？



自分の意思に反して働いていますか？



勤務時間が法定労働時間を超えている、または支払われる金額が法定最低金額を下回っていますか？



威圧されたり差別されていますか？



仕事中に危険を感じますか？

声を上げましょう。

このような状況を体験したり目にしたら報告してください

1

同僚、上司、担当者に話す

2

時間・場所を問わずウォルマートに連絡する

電子メール: ethics@wal-mart.com

Web サイト: walmartethics.com

電話: 米国・カナダから 800-WM-ETHIC (963-8442)

3

適切な政府当局に連絡する