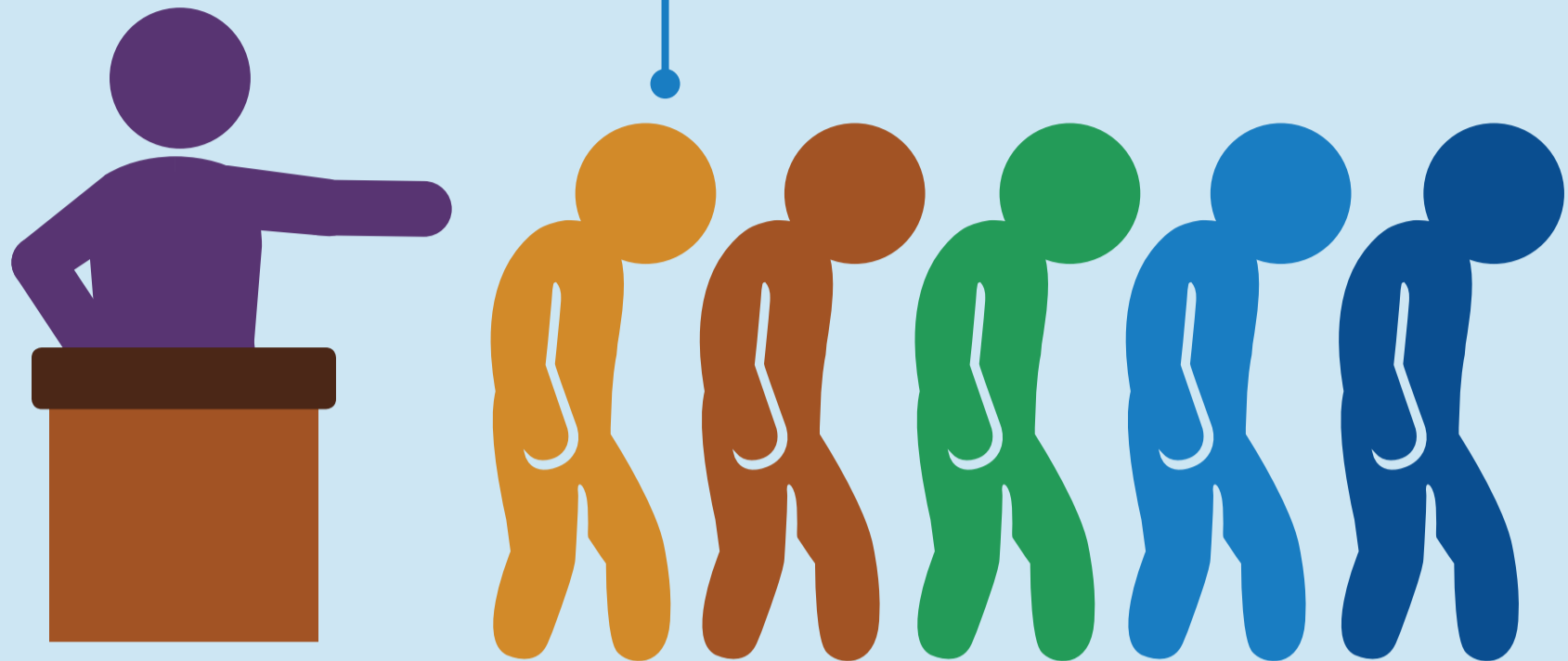


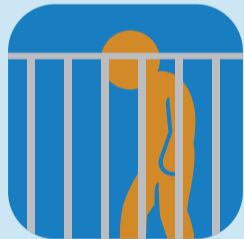
# Você está trabalhando contra a sua vontade?



Sinais de trabalho forçado e tráfico de pessoas incluem:



Pertences de valor, incluindo passaportes e carteiras de trabalho foram retidos



Ameaças ou abuso impedem que você saia da empresa, ou você não conseguiu o emprego prometido



Você pagou para conseguir o emprego, ou é coagido a trabalhar devido a dívidas ou deduções do salário



Os trabalhadores têm idade abaixo da idade mínima legal

## Se estiver, manifeste-se.

Denuncie se vivenciar ou observar qualquer uma dessas situações



1 Converse com um colega de trabalho, supervisor ou representante autorizado de trabalhadores.

2 Entre em contato com o Walmart, a qualquer hora, onde estiver:

**E-mail:** [ethics@wal-mart.com](mailto:ethics@wal-mart.com)

**Acesse:** [walmartethics.com](http://walmartethics.com)

**Ligue para:** 800-WM-ETHIC (963-8442) dos EUA ou do Canadá

3 Entre em contato com as devidas autoridades governamentais.



## Você trabalha mais ou recebe menos do que o permitido por lei?

Sinais de salário ilegal e trabalho excessivo incluem:



Você não entende os termos da contratação ou do salário



Você não tem folga ou trabalha mais do que a lei permite



Você recebe menos que o salário legal, benefícios ou horas extras



Você não é pago regularmente

## Se estiver, manifeste-se.

Denuncie se vivenciar ou observar qualquer uma dessas situações



1 Converse com um colega de trabalho, supervisor ou representante autorizado de trabalhadores.

Entre em contato com o Walmart, a qualquer hora, onde estiver:

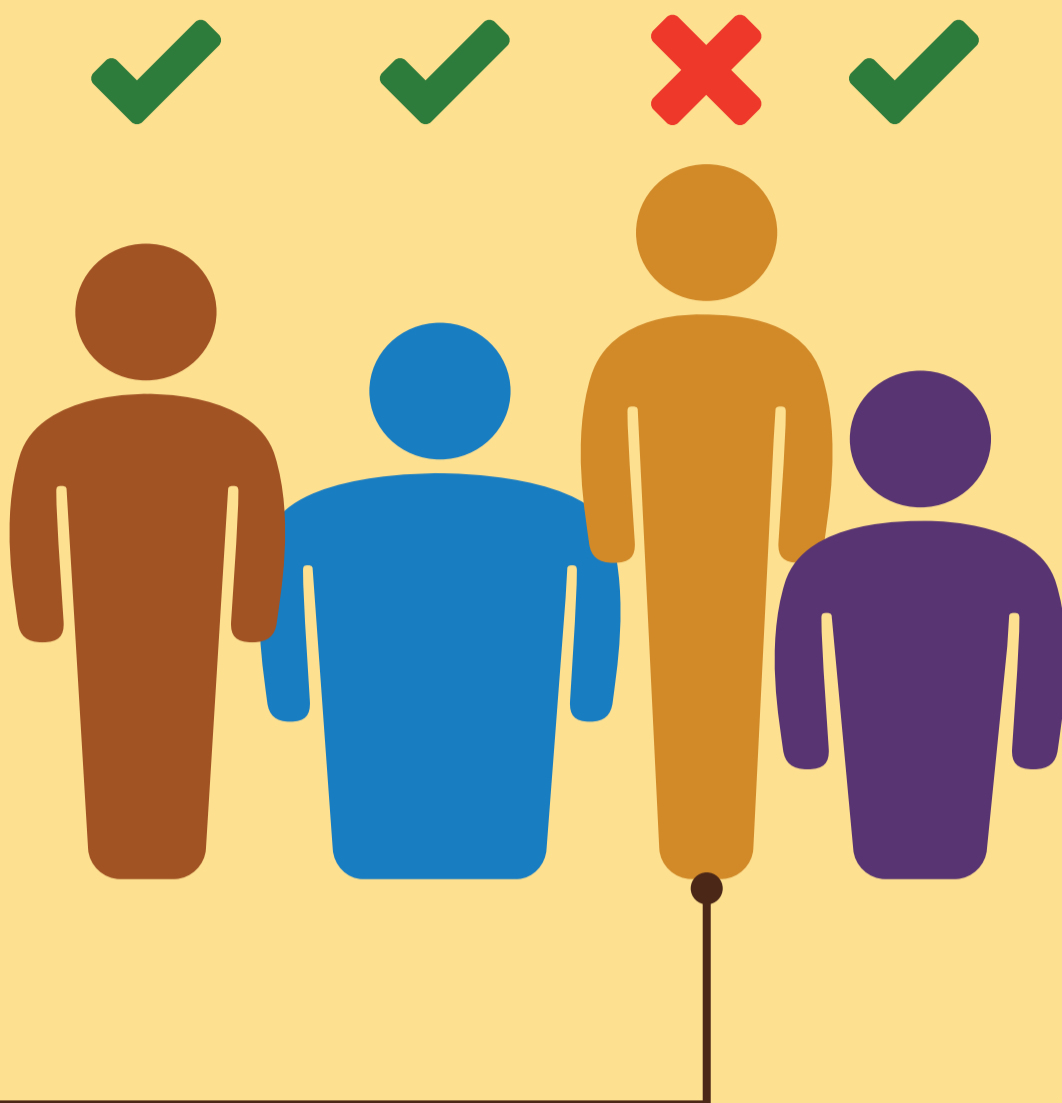
**E-mail:** [ethics@wal-mart.com](mailto:ethics@wal-mart.com)

**Acesse:** [walmartethics.com](http://walmartethics.com)

**Ligue para:** 800-WM-ETHIC (963-8442) dos EUA ou do Canadá

3 Entre em contato com as devidas autoridades governamentais.

# Você está sofrendo intimidação ou discriminação?



## Sinais de práticas trabalhistas injustas incluem:



Seu empregador toma decisões trabalhistas baseadas em fatos não relacionados ao emprego



Você está proibido de exercer seu direito de se associar ou de não se associar a outros



Seu empregador pratica assédio, abuso ou punição corporal

## Se estiver, manifeste-se.

Denuncie se vivenciar ou observar qualquer uma dessas situações



1 Converse com um colega de trabalho, supervisor ou representante autorizado de trabalhadores.

Entre em contato com o Walmart, a qualquer hora, onde estiver:

**E-mail:** [ethics@wal-mart.com](mailto:ethics@wal-mart.com)

**Acesse:** [walmartethics.com](http://walmartethics.com)

**Ligue para:** 800-WM-ETHIC (963-8442) dos EUA ou do Canadá

3 Entre em contato com as devidas autoridades governamentais.

# Você se sente inseguro enquanto trabalha?



## Sinais de local de trabalho inseguro incluem:



Você não recebe equipamento de proteção individual



As saídas de emergência, portas e rotas de fuga não estão assinaladas ou disponíveis para uso



O prédio, equipamentos ou instalações não estão bem mantidos



Exigem que você opere máquinas ou manuseie materiais sem o devido treinamento

## Se estiver, manifeste-se.

Denuncie se vivenciar ou observar qualquer uma dessas situações



1 Converse com um colega de trabalho, supervisor ou representante autorizado de trabalhadores.

Entre em contato com o Walmart, a qualquer hora, onde estiver:

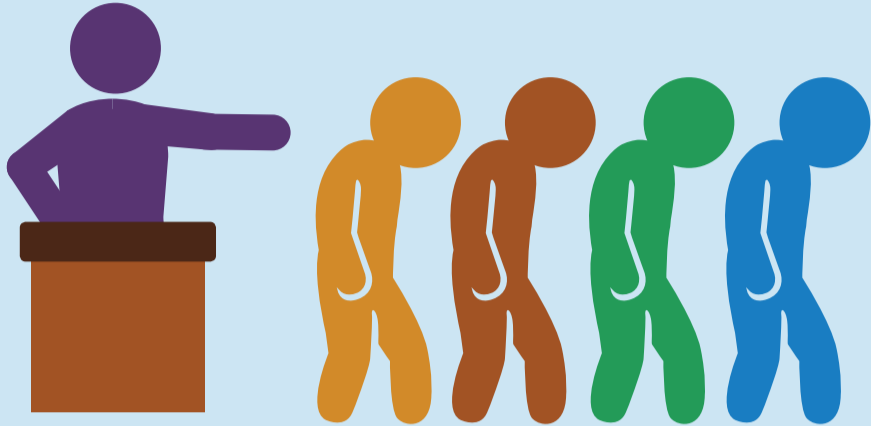
**E-mail:** [ethics@wal-mart.com](mailto:ethics@wal-mart.com)

**Acesse:** [walmartethics.com](http://walmartethics.com)

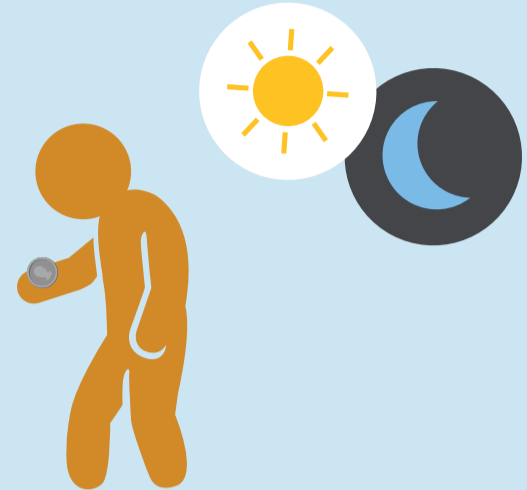
**Ligue para:** 800-WM-ETHIC (963-8442) dos EUA ou do Canadá

3 Entre em contato com as devidas autoridades governamentais.

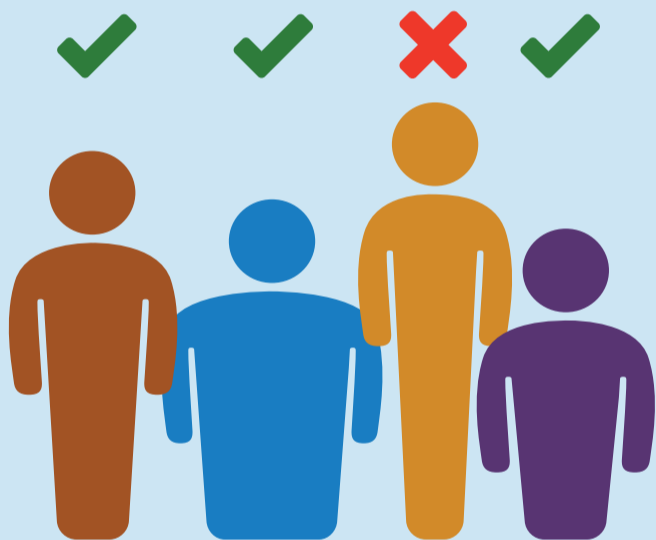
# Você teve alguma dessas experiências no seu local de trabalho?



Você está trabalhando contra a sua vontade?



Você trabalha mais ou recebe menos do que o permitido por lei?



Você está sofrendo intimidação ou discriminação?



Você se sente inseguro enquanto trabalha?

## Se estiver, manifeste-se.

Denuncie se vivenciar ou observar qualquer uma dessas situações



1 Converse com um colega de trabalho, supervisor ou representante autorizado de trabalhadores.

Entre em contato com o Walmart, a qualquer hora, onde estiver:

**E-mail:** [ethics@wal-mart.com](mailto:ethics@wal-mart.com)

**Acesse:** [walmartethics.com](http://walmartethics.com)

**Ligue para:** 800-WM-ETHIC (963-8442) dos EUA ou do Canadá

3 Entre em contato com as devidas autoridades governamentais.