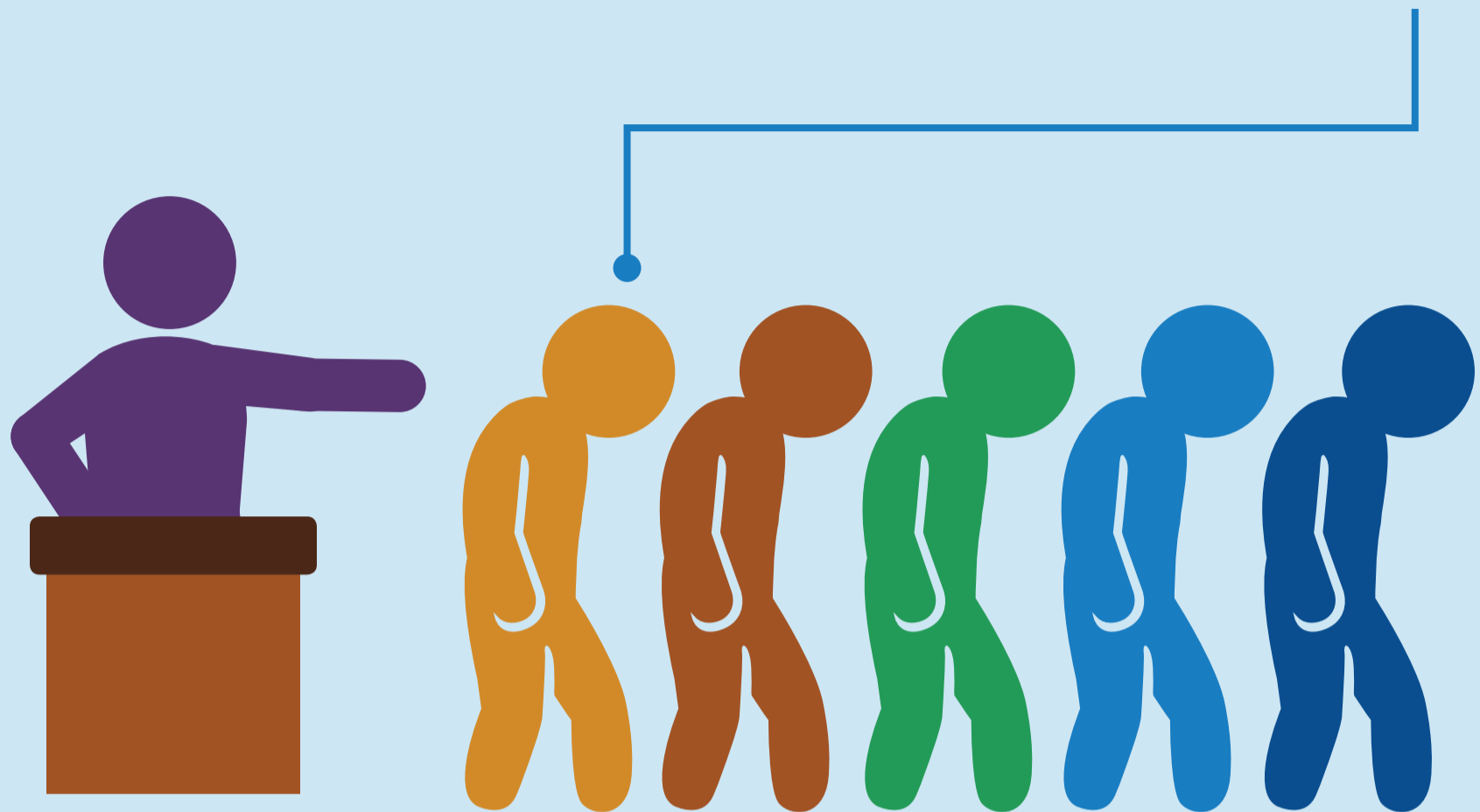


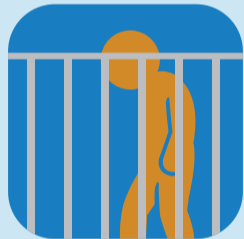
# Travaillez-vous sous la contrainte?



## Voici les signes de travail forcé et de traite des humains



Des biens de valeur, comme votre passeport et vos permis de travail, sont retenus



Des menaces ou des mauvais traitements vous empêchent de partir ou le travail promis n'est pas celui obtenu



Vous avez dû payer pour obtenir ce travail ou vous êtes forcé de travailler pour rembourser des dettes ou des retenues sur salaire sont appliquées



Les travailleurs n'ont pas atteint l'âge prévu par la loi

## Si c'est le cas, parlez-en.

Signalez-le si vous vivez ou observez une de ces situations



1 Parlez-en à un collègue de travail, un superviseur ou un représentant autorisé des travailleurs

Communiquez avec Walmart en tout temps, de n'importe où  
**Courriel :** [ethics@wal-mart.com](mailto:ethics@wal-mart.com)

**Visitez le site :** [walmartethics.com](http://walmartethics.com)

**Composez le :** 800-WM-ETHIC (963-8442) des É.-U. ou du Canada

3 Communiquez avec les autorités gouvernementales compétentes



# Travaillez-vous plus ou êtes-vous payé moins que ce qui est requis ou permis par la loi?

Voici les signes d'une rémunération illégale et d'un travail excessif



Vous ne comprenez pas vos conditions d'emploi ou de rémunération



Vous n'avez pas de congés ou vous travaillez plus d'heures que ce qui est permis par la loi



Votre rémunération et vos avantages sont inférieurs à ce qui est requis par la loi ou vous n'êtes pas totalement payé pour les heures supplémentaires



Vous n'êtes pas payé régulièrement

## Si c'est le cas, parlez-en.

Signalez-le si vous vivez ou observez une de ces situations



1 Parlez-en à un collègue de travail, un superviseur ou un représentant autorisé des travailleurs

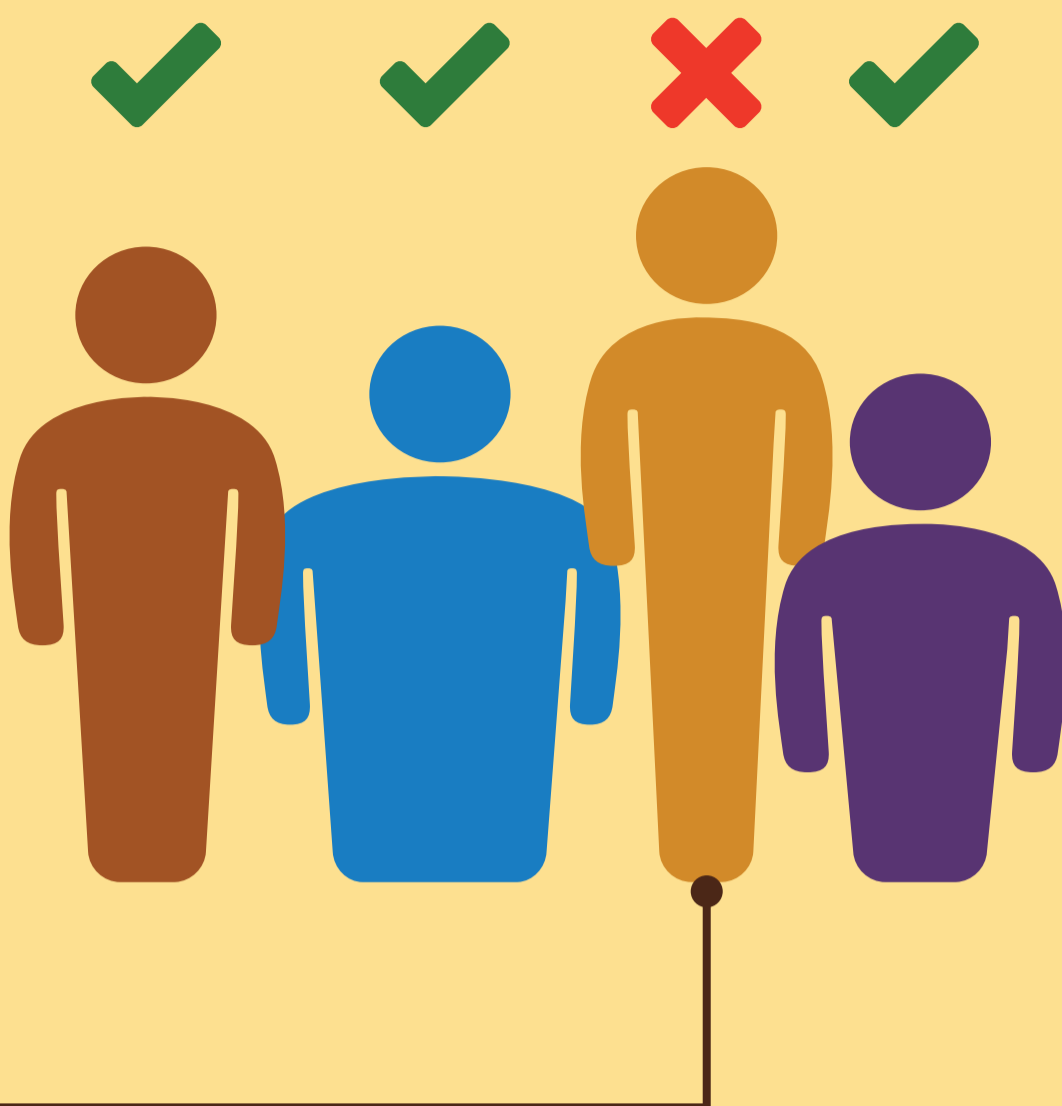
Communiquez avec Walmart en tout temps, de n'importe où  
**Courriel :** [ethics@wal-mart.com](mailto:ethics@wal-mart.com)

**Visitez le site :** [walmartethics.com](http://walmartethics.com)

**Composez le :** 800-WM-ETHIC (963-8442) des É.-U. ou du Canada

3 Communiquez avec les autorités gouvernementales compétentes

# Subissez-vous de l'intimidation ou êtes-vous victime de discrimination?



Voici les signes de pratiques de travail déloyales



Votre employeur prend des décisions sur votre emploi selon des facteurs qui n'ont rien à voir avec le travail



Vous ne pouvez pas exercer vos droits d'association syndicale ou de ne pas vous associer avec d'autres



Votre employeur fait preuve de harcèlement, d'abus ou de châtements physiques

## Si c'est le cas, parlez-en.

Signalez-le si vous vivez ou observez une de ces situations



1 Parlez-en à un collègue de travail, un superviseur ou un représentant autorisé des travailleurs

Communiquez avec Walmart en tout temps, de n'importe où  
**Courriel :** [ethics@wal-mart.com](mailto:ethics@wal-mart.com)

**Visitez le site :** [walmartethics.com](http://walmartethics.com)

**Composez le :** 800-WM-ETHIC (963-8442) des É.-U. ou du Canada

3 Communiquez avec les autorités gouvernementales compétentes

# Vous vous sentez en danger pendant votre travail?



## Voici les signes d'un milieu de travail dangereux



On ne vous fournit pas l'équipement de protection individuelle nécessaire



Les sorties, les portes et les voies d'évacuation ne sont pas identifiées ou ne sont pas utilisables



L'édifice, l'équipement et les dispositifs ne sont pas bien entretenus



On vous demande d'utiliser de la machinerie et de manipuler des matériaux sans formation appropriée

## Si c'est le cas, parlez-en.

Signalez-le si vous vivez ou observez une de ces situations



1 Parlez-en à un collègue de travail, un superviseur ou un représentant autorisé des travailleurs

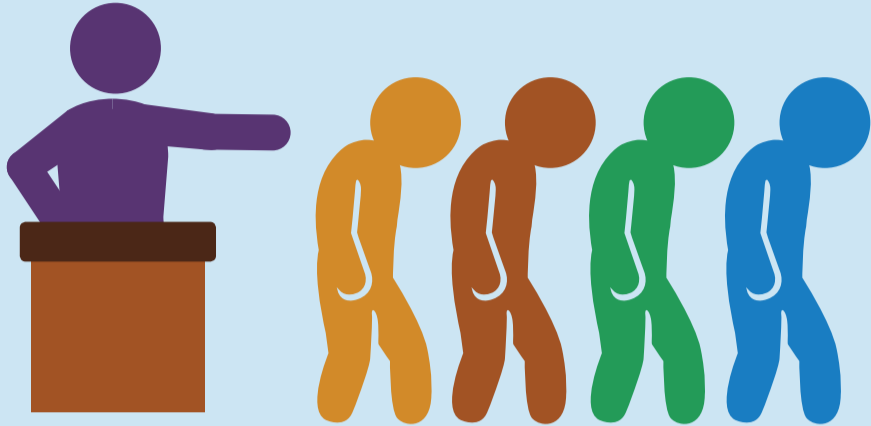
Communiquez avec Walmart en tout temps, de n'importe où  
**Courriel :** [ethics@wal-mart.com](mailto:ethics@wal-mart.com)

**Visitez le site :** [walmartethics.com](http://walmartethics.com)

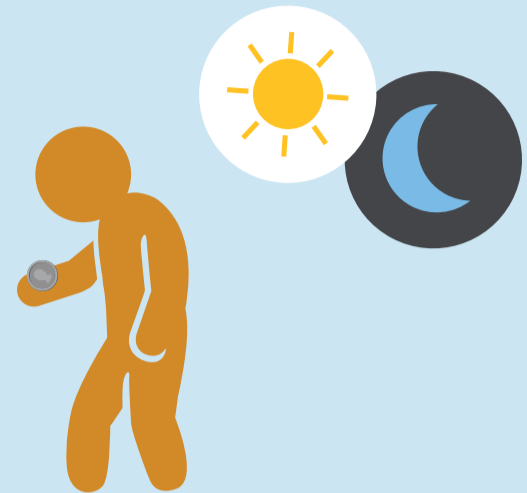
**Composez le :** 800-WM-ETHIC (963-8442) des É.-U. ou du Canada

3 Communiquez avec les autorités gouvernementales compétentes

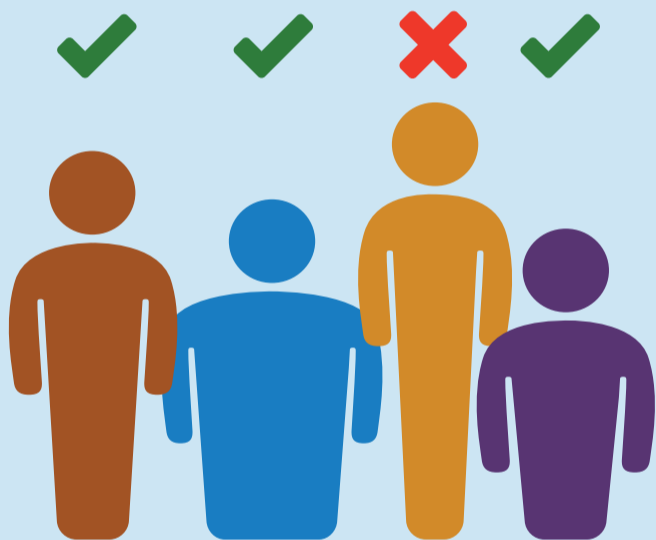
# Avez-vous subi une de ces situations à votre lieu de travail?



Travaillez-vous sous la contrainte?



Travaillez-vous plus ou êtes-vous payé moins que ce qui est requis ou permis par la loi?



Subissez-vous de l'intimidation ou êtes-vous victime de discrimination?



Vous sentez-vous en danger lorsque vous travaillez?

## Si c'est le cas, parlez-en.

Signalez-le si vous vivez ou observez une de ces situations



1 Parlez-en à un collègue de travail, un superviseur ou un représentant autorisé des travailleurs

Communiquez avec Walmart en tout temps, de n'importe où  
**Courriel** : [ethics@wal-mart.com](mailto:ethics@wal-mart.com)

**Visitez le site** : [walmartethics.com](http://walmartethics.com)

**Composez le** : 800-WM-ETHIC (963-8442) des É.-U. ou du Canada

3 Communiquez avec les autorités gouvernementales compétentes